

# Índice de Vendas do Comércio

## Agosto 2014

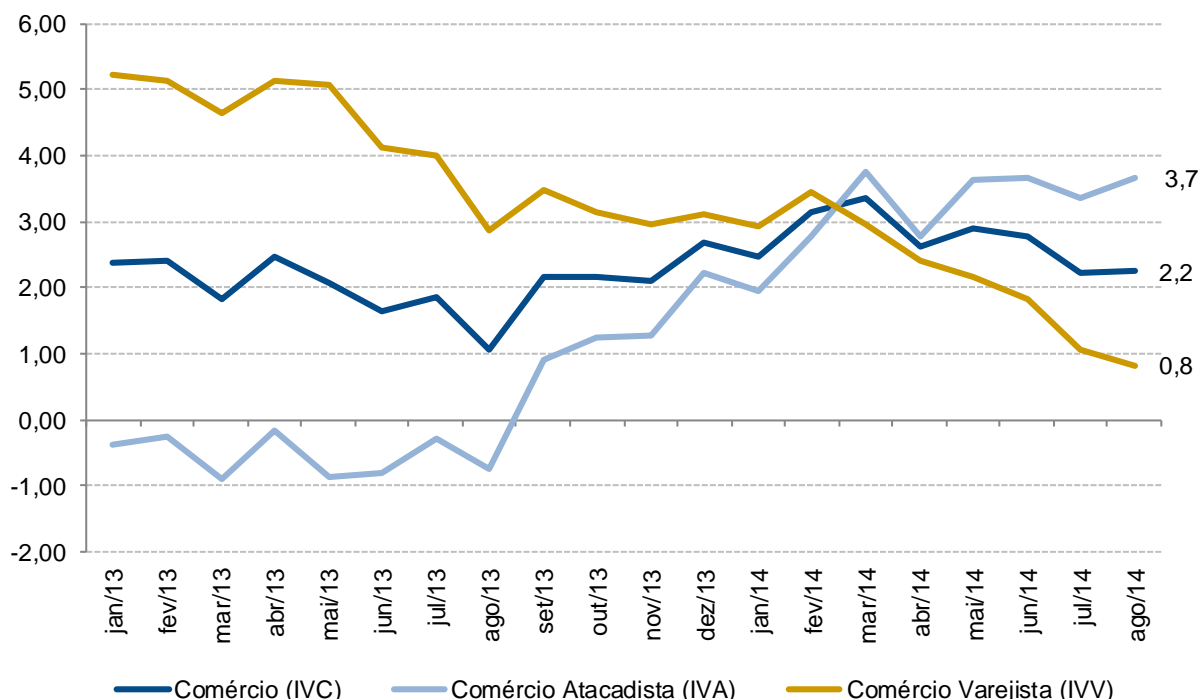
### Resultado Agregado

	IVC		IVA		IVV	
	Real	Nominal	Real	Nominal	Real	Nominal
Agosto 2014 / Agosto 2013	-2,3	1,4	0,1	2,3	-4,6	0,5
Acumulado no Ano	0,7	5,4	2,4	6,7	-1,1	4,2
Acumulado 12 meses	2,2	7,3	3,7	8,4	0,8	6,3

Fonte: Fecomércio-RS / FEE / SEFAZ-RS

- Em **agosto de 2014**, o comércio (IVC) apresentou queda real de 2,3% em comparação ao mesmo período do ano anterior. O resultado foi provocado pela queda de 4,6% do comércio varejista (IVV). O comércio atacadista (IVA), por sua vez, apresentou estabilidade, aumentando apenas 0,1%.
  - Fatores como confiança do consumidor em níveis baixos, a inflação persistentemente elevada e os juros atualmente praticados continuam a apresentar grande influência sobre o comportamento das vendas do comércio varejista.
  - O comércio varejista (IVV) apresentou uma queda real, nessa base de comparação, em sete das nove atividades pesquisadas. Apenas Combustíveis e Lubrificantes e Artigos Farmacêuticos, Médico, Ortopédicos, Perfumaria e Cosméticos apresentaram expansão real.
- No **acumulado do ano**, o comércio (IVC) apresenta expansão real (0,7%), estimulada pela expansão de 2,4% do comércio atacadista (IVA). O comércio varejista (IVV) apresenta queda de 1,1% nessa base de comparação.
- Em **12 meses**, o comércio (IVC) cresce 2,2%, estimulado pelo desempenho do comércio atacadista (3,7%).
  - O comércio atacadista (IVA) voltou a apresentar expansão de 3,7% nessa base de comparação, depois de ter desacelerado para 3,4%. A taxa positiva é motivada pelo desempenho de seis das oito atividades pesquisadas, com destaque para o comércio atacadista de Veículos, Motocicletas, Partes, Peças e Acessórios (10,0%) Combustíveis e Lubrificantes (6,9%).
  - O comércio varejista (IVV) também apresentou nova desaceleração no acumulado em 12 meses, influenciada por quedas consecutivas, registrando expansão de apenas 0,8% nessa base de comparação.
    - O comércio varejista ainda cresce sustentado pela ampliação da massa de salários, que apesar de se expandir a taxas elevadas na média em 12 meses, mostra sinais de desaceleração na comparação com o mesmo período do ano anterior.
    - Os juros mais altos, o crédito crescendo a taxas mais lentas do que em períodos anteriores e a inflação ao redor dos 6,5% no acumulado em 12 meses, há vários meses também contribuem para conter a expansão das vendas do comércio varejista.

Taxa de Crescimento (%) do Acumulado em 12 Meses



Fonte: Fecomércio-RS / FEE / SEFAZ-RS

Atividades

Atividades	MÊS/IGUAL MÊS DO ANO ANTERIOR			ACUMULADO	
	jun/14	jul/14	ago/14	No Ano	12 Meses
<b>Comércio Atacadista</b>	<b>-0,6</b>	<b>2,9</b>	<b>0,1</b>	<b>2,4</b>	<b>3,7</b>
Produtos Alimentícios, Bebidas e Fumo	0,5	2,2	2,4	1,4	0,2
Combustíveis e Lubrificantes	-0,3	0,4	-2,3	3,9	6,9
Veículos, Motocicletas, Partes, Peças e Acessórios	-3,3	8,2	3,9	7,2	10,0
Material de Construção, Madeira, Ferragens e Ferramentas	-5,5	-2,2	-1,4	-0,3	2,6
Artigos de Usos Pessoal e Doméstico	4,1	4,8	-1,1	4,1	4,3
Produtos Intermediários Industriais	-11,5	-9,8	-13,2	-8,0	-2,3
Máquinas, Aparelhos e Equipamentos	-6,5	0,3	-8,8	-2,0	5,5
Mercadorias em Geral (Outros)	-5,9	1,6	-1,3	-3,6	-1,7

Fonte: Fecomércio-RS / FEE / SEFAZ-RS

- Em **agosto de 2014**, entre as oito atividades pesquisadas do comércio atacadista (IVA), apenas duas apresentaram expansão na comparação com o ano passado: Produtos Alimentícios, Bebidas e Fumo (2,4%) e Veículos, Motocicletas, Partes, Peças e Acessórios (3,9%)
- No **acumulado do ano**, o comércio atacadista (IVA) permanece apresentando taxa de crescimento positiva (2,4%), sustentada pela expansão de quatro das oito atividades pesquisadas com destaque para Veículos, Motocicletas, Partes, Peças e Acessórios (7,2%) e Combustíveis e Lubrificantes (3,9%).

- Em **12 meses**, entre as oito atividades pesquisadas do comércio atacadista, apenas duas apresentam redução: Produtos Intermediários Industriais (-2,3%) e Mercadorias em Geral (-1,7%).

Atividades	MÊS/GUAL MÊS DO ANO ANTERIOR			ACUMULADO	
	Taxa de Variação			Taxa de Variação	
	jun/14	jul/14	ago/14	No Ano	12 Meses
<b>Comércio Varejista</b>	<b>-6,1</b>	<b>-4,3</b>	<b>-4,6</b>	<b>-1,1</b>	<b>0,8</b>
Produtos Alimentícios, Bebidas e Fumo	-3,0	0,4	-0,5	1,1	1,2
<i>Hipermercados e Supermercados</i>	-2,9	0,5	-0,9	0,9	0,7
Combustíveis e Lubrificantes	-1,1	0,4	2,6	4,4	5,3
Veículos, Motocicletas, Partes, Peças e Acessórios	-19,4	-13,2	-15,7	-9,6	-3,9
Materiais de Construção	-0,8	-7,8	-5,8	0,6	3,9
Tecidos, Vestuário e Calçados	-5,8	-6,2	-4,6	-2,3	-0,1
Móveis e Eletrodomésticos	1,6	-3,4	-6,2	2,7	2,1
<i>Eletrodomésticos</i>	1,7	-2,2	-6,8	4,5	2,1
<i>Móveis e Artigos de Colchoaria e Decoração</i>	1,6	-6,1	-12,2	-2,2	-1,5
Artigos Farmacêuticos, Médico, Ortopédicos, Perfumaria e Cosméticos	2,2	4,5	3,1	3,9	4,5
Equipamentos e Material para Escritório, Informática e Comunicação	-19,4	-10,9	-16,6	-13,0	-8,5
Outros Artigos de Uso Pessoal e Doméstico	-10,5	-10,4	-8,8	-5,3	-2,0

Fonte: Fecomércio-RS / FEE / SEFAZ-RS

- Em **agosto de 2014**, entre as nove atividades pesquisadas do comércio varejista, sete apresentaram redução na comparação com o mesmo período do ano anterior. Como já mencionado, fatores como a confiança do consumidor em níveis reduzidos, a inflação em alta e o patamar atual dos juros, nesse momento, apresentam influência sobre o comportamento das vendas do comércio varejista.
  - Entre as atividades que apresentaram redução, destaque mais uma vez para o comércio varejista de Veículos, Motocicletas, Partes, Peças e Acessórios (-15,7%).
- No **acumulado do ano**, entre as nove atividades pesquisadas do comércio varejista, cinco apresentaram redução, com destaque para Equipamentos e Material para Escritório, Informática e Comunicação (-13,0%) pela magnitude da queda.
  - O crescimento mais significativo, nessa base de comparação, é do comércio varejista de Combustíveis e Lubrificantes (4,4%).
- Em **12 meses**, quatro atividades apresentam redução: Veículos, Motocicletas, Partes, Peças e Acessórios (-3,9%), em destaque devido sua grande participação nas vendas do comércio varejista, Equipamentos e Material para Escritório, Informática e Comunicação (-8,5%), Outros Artigos de Uso Pessoal e Doméstico (-2,0%) e Tecidos, Vestuários e Calçados (-0,1%).
  - O maior crescimento nessa base de comparação foi de Combustíveis e Lubrificantes (5,3%). Em todas as bases de comparação, a atividade é fortemente influenciada pela dinâmica de crescimento dos preços, que se mostra inferior à média da economia, e menor sensibilidade ao aumento de juros.

## Mesorregiões

- Em **agosto de 2014**, quatro das sete mesorregiões do Estado apresentaram queda na relação com o mesmo período do ano anterior.
  - A mesorregião Metropolitana de Porto Alegre apresentou uma queda de 2,6%, exercendo forte influência sobre o resultado global e motivada pelo desempenho do comércio varejista que caiu 6,1% nessa base de comparação.
- No **acumulado do ano**, excetuando a mesorregião Nordeste que apresenta queda de 2,5% e da mesorregião Sudeste Rio-Grandense com redução de 1,8%, as demais mesorregiões tiveram expansão nas vendas do comércio nessa base de comparação. O maior crescimento foi na Centro Oriental Rio-Grandense (3,5%) e o menor na Noroeste Rio-Grandense (0,1%).
- Em **12 meses**, a maior contribuição para o crescimento foi dada pela mesorregião Metropolitana de Porto Alegre (3,0%), estimulada pela recuperação do atacado nessa base de comparação. A mesorregião Nordeste, prejudicada pelo desempenho negativo do atacado, e a Sudeste, pelo desempenho do varejo, registraram queda nessa base de comparação.

IVC - Mesorregiões	MÊS/IGUAL MÊS DO ANO			ACUMULADO	
	Taxa de Variação			Taxa de Variação	
	jun/14	jul/14	ago/14	No Ano	12 Meses
Noroeste Rio-Grandense	-3,0	-1,5	-1,7	0,1	1,8
Nordeste Rio-Grandense	-7,1	-5,1	-5,4	-2,5	-0,6
Centro Ocidental Rio-Grandense	-0,1	1,8	3,6	2,5	2,8
Centro Oriental Rio-Grandense	-0,2	2,1	1,9	3,5	3,7
Metropolitana de Porto Alegre	-3,3	0,3	-2,6	1,2	3,0
Sudoeste Rio-Grandense	-1,0	0,1	1,2	2,1	1,8
Sudeste Rio-Grandense	-7,1	-4,6	-5,8	-1,8	-0,2

Fonte: Fecomércio-RS / FEE / SEFAZ-RS

## Municípios

IVC - Municípios	MÊS/IGUAL MÊS DO ANO			ACUMULADO	
	Taxa de Variação			Taxa de Variação	
	jun/14	jul/14	ago/14	No Ano	12 Meses
Bagé	5,4	7,7	9,7	6,8	3,5
Bento Gonçalves	-8,4	-7,5	-8,6	-2,9	-0,4
Camaquã	-8,4	-6,7	-6,9	-1,8	0,3
Canela	-4,7	1,5	1,7	2,4	4,1
Canoas	0,0	1,1	-1,9	2,9	5,5
Carazinho	-4,2	-4,0	-7,8	-3,1	1,7
Caxias do Sul	-8,0	-5,5	-5,0	-3,6	-1,5
Cruz Alta	-1,7	-2,0	-1,4	2,0	3,1
Erechim	-0,4	2,2	2,8	2,8	3,0
Gramado	0,1	0,3	-0,3	3,8	4,6
Ijuí	-1,7	-2,9	-1,5	-0,9	-0,6
Lajeado	-9,7	-8,6	-7,5	-4,2	-1,2
Montenegro	-3,5	-2,3	0,1	-1,3	-0,5
Novo Hamburgo	-10,2	-7,7	-8,9	-4,7	-2,2
Osório	-6,6	-5,1	-4,5	-3,4	-0,8
Passo Fundo	-7,9	-5,2	-5,8	-2,9	-0,6
Pelotas	-10,3	-6,3	-7,2	-4,5	-2,4
Porto Alegre	-3,9	0,5	-2,7	-0,2	1,1
Rio Grande	-4,2	-3,1	-5,4	0,8	2,0
Santa Cruz do Sul	4,1	7,5	5,9	7,2	6,2
Santa Maria	-2,6	-1,5	-1,0	1,0	2,4
Santa Rosa	1,9	2,3	7,2	3,5	3,4
Santana do Livramento	-3,4	-1,9	-0,4	0,8	1,4
Santiago	0,2	1,6	13,3	3,2	3,5
Santo Ângelo	0,2	2,3	6,7	0,8	0,2
São Borja	-10,3	-8,0	-8,8	-7,0	-5,9
São Leopoldo	-6,7	-2,3	-4,3	-0,3	2,4
Taquara	-7,1	-3,9	-6,6	-1,2	3,3
Uruguaiana	-2,1	-1,9	-4,3	-0,4	0,9
Vacaria	-4,8	-4,7	-5,6	-2,4	-1,0

Fonte: Fecomércio-RS / FEE / SEFAZ-RS

É permitida a reprodução total ou parcial deste conteúdo, elaborado pela FECOMÉRCIO-RS, desde que citada a fonte/elaboração. A FECOMÉRCIO-RS não se responsabiliza por atos/interpretações/decisões tomadas com base nas informações disponibilizadas por suas publicações.