

# Índice de Confiança do Empresário do Comércio (ICEC)

Novembro 2014

## Apresentação da Pesquisa

O Índice de Confiança do Empresário do Comércio (ICEC) é um indicador calculado pela Confederação Nacional do Comércio de Bens, Serviços e Turismo (CNC) a partir de uma pesquisa mensal de sondagem que visa medir o nível de confiança dos empresários do setor de varejo. Para o Rio Grande do Sul (ICEC-RS), a pesquisa é realizada em Porto Alegre ao longo dos dez dias anteriores ao mês de referência e abrange em sua amostra, no mínimo, 328 estabelecimentos comerciais. Sua divulgação é realizada mensalmente pela Fecomércio-RS.

O ICEC é formado por três componentes, com pesos iguais em seu cálculo:

- **Índice de Condições Atuais (ICAEC):** Reflete a percepção do empresário quanto ao momento presente da economia brasileira, ao setor e à sua empresa especificamente em relação ao mesmo período do ano anterior.
- **Índice de Expectativas (IEEC):** Reflete as expectativas do empresariado sobre o futuro de curto prazo (próximos 6 meses) no que condiz à economia brasileira, ao setor e à sua empresa.
- **Índice de Investimentos (IIEC):** Capta as expectativas de contratação de funcionários, investimentos e níveis de estoques.

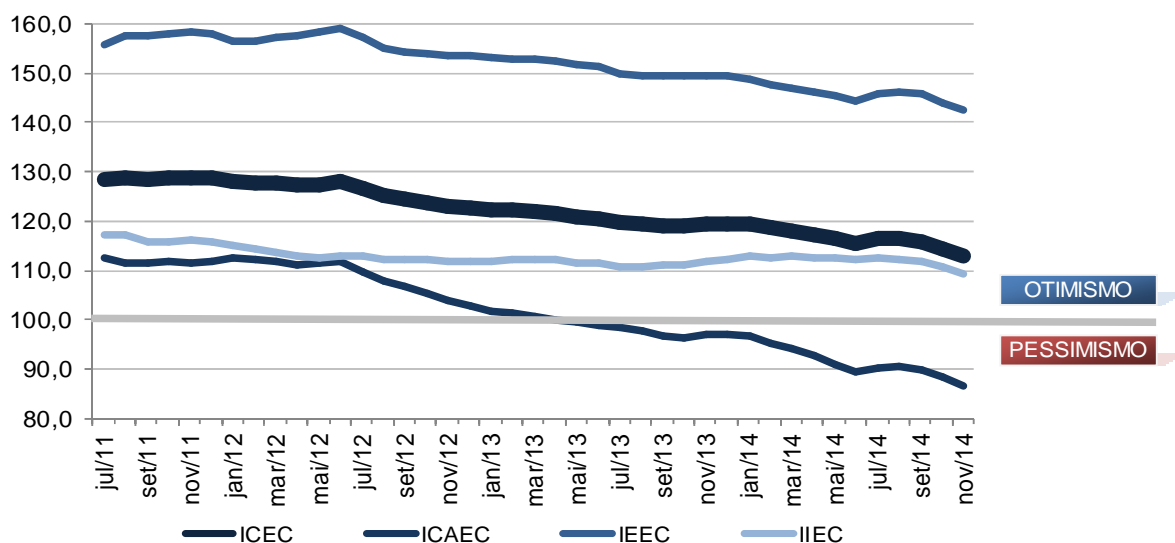
O ICEC e seus componentes variam de 0 a 200 pontos. Resultados acima de 100 pontos refletem uma perspectiva otimista da média dos empresários do comércio, cuja intensidade aumenta conforme o indicador se aproxima de 200. Em oposição, valores abaixo de 100 pontos denotam uma opinião média pessimista, mais intensa quanto mais próximo de 0 se encontra o indicador.

## Análise dos principais resultados do ICEC-RS em nov/14

- O ICEC registrou 105,4 pontos em nov/14, voltando a registrar aumento após três meses consecutivos de queda. Na comparação com o mesmo mês de 2013, o ICEC registrou diminuição de 14,9% e em relação ao mês anterior houve acréscimo de 0,6%.
- Na média dos últimos 12 meses, o indicador caiu de 114,3 pontos em out/14 para 112,8 em nov/14.
- A queda do índice de confiança dos empresários do comércio em relação ao mesmo período do ano anterior reflete o comportamento generalizado de retração dos grupamentos dos índices avaliados (condições atuais, expectativas e investimento).
- A percepção quanto às condições atuais, que apresenta nova queda no mês, assumindo o menor nível da série. Como vem sendo destacado há alguns meses, a opinião dos empresários do comércio nesse quesito tem sido impactada negativamente por fatores como a inflação relativamente elevada, o aumento de juros e, principalmente nesse momento, o fraco desempenho da atividade econômica.
- As expectativas, também registraram deterioração, puxadas pelas perspectivas dos empresários em relação à economia brasileira. No entanto, sua manutenção em patamar otimista ainda garante ao ICEC, apesar do pessimismo em relação à situação atual, um nível moderadamente otimista, acima dos 100 pontos.

**Índice de Confiança do Empresário do Comércio (ICEC-RS)**

Média em 12 meses



Fonte: CNC

Elaboração: Assessoria Econômica /Fecomércio-RS

**Condições Atuais**
**Índice de Condições Atuais do Empresário do Comércio (ICAEC)**

	ICAEC	Economia	Setor	Empresa
nov/13	95,3	80,2	96,5	109,3
out/14	74,3	56,9	73,5	92,4
nov/14	74,1	56,4	73,1	92,6

Fonte: CNC

Elaboração: Assessoria Econômica / Fecomércio-RS

- O indicador de condições atuais (ICAEC) atingiu 74,1 pontos em nov/14, com queda de 22,3% em relação ao mesmo mês do ano anterior e redução de 0,3% na comparação com out/14.
- O ICAEC volta a registrar queda, puxada pela percepção pessimista dos empresários do comércio em relação à situação atual da economia brasileira, cujo indicador atingiu 56,4 pontos, com queda de 29,6% em relação ao mesmo período do ano passado e frente a uma média histórica de 87,3. O quadro atual de inflação elevada, aumento recente de juros e, principalmente, crescimento econômico abaixo das expectativas afetam a confiança em relação à economia.
- Os outros componentes do indicador de condições atuais, a percepção quanto ao comércio e à própria empresa também registraram queda em relação a nov/13: 24,2% e 15,2%, respectivamente. Com essas reduções, todos os componentes da percepção em relação à situação atual permaneceram pessimistas em nov/14.
- Na média em 12 meses, o indicador passou de 88,2 em out/14 para 86,5 em nov/14.

**Expectativas**
**Índice de Expectativas do Empresário do Comércio (IEEC)**

	IEEC	Economia	Setor	Empresa
nov/13	156,2	147,2	155,9	165,4
out/14	136,5	120,8	137,8	150,8
nov/14	136,6	121,3	138,1	150,3

Fonte: CNC

Elaboração: Assessoria Econômica / Fecomércio-RS

- O indicador de expectativas quanto ao futuro (IEEC) atingiu 136,6 pontos. Na comparação com o mesmo período do ano passado o indicador caiu 12,6% e em relação ao mês aumento de 0,1%.
- Na comparação com nov/13, a redução é disseminada em todos os seus componentes, com destaque para as expectativas em relação à economia brasileira, cujo indicador registrou queda de 17,6%. Em relação ao comércio e à própria empresa, na mesma base comparação, os indicadores tiveram redução de 11,4% e 9,1%, respectivamente.
- Na média em 12 meses, o indicador passou de 144,1 pontos em out/14 para 142,5 em nov/14.
- Apesar da queda, o patamar do indicador de expectativas, ao contrário da percepção de condições atuais, continua denotando otimismo dos empresários quanto ao futuro, principalmente no que diz respeito à situação da própria empresa, cujo índice encontra-se em 150,3 pontos.

**Investimentos**

- O indicador referente aos investimentos do empresário do comércio (IIEC) atingiu 105,6 pontos, com queda de 12,2% na comparação com nov/13.
- Em relação a nov/13, o nível mais reduzido do indicador que mede a perspectiva de contratação de funcionários (-15,5%), foi determinante para a queda do IIEC. Na mesma base de comparação, o componente de realização de investimentos também registrou redução (-14,1%), enquanto a percepção quanto à situação atual dos estoques apresentou redução de 5,5%.
- Em nível, o componente de realização de investimentos (95,1 pontos) apresenta-se pelo quarto mês consecutivo no campo do pessimismo. O componente de percepção quanto à situação atual dos estoques manteve-se no patamar pessimista (98,7 pontos), enquanto a perspectiva de contratação de funcionários (123,0 pontos), apesar de menor do que a média recente (126,1 pontos nos últimos 12 meses), ainda é otimista.
- Na média em 12 meses, o indicador apresentou queda de 110,6 pontos em out/14 para 109,4 em nov/14.

**Índice de Investimentos do Empresário do Comércio (IIEC)**

	IIEC	Contratação de Funcionários	Investimentos	Situação Atual dos Estoques
nov/13	120,3	145,6	110,7	104,5
out/14	103,5	117,7	94,5	98,4
nov/14	105,6	123,0	95,1	98,7

Fonte: CNC

Elaboração: Assessoria Econômica / Fecomércio-RS

É permitida a reprodução total ou parcial deste conteúdo, elaborado pela FECOMÉRCIO-RS, desde que citada a fonte/elaboração. A FECOMÉRCIO-RS não se responsabiliza por atos/interpretações/decisões tomadas com base nas informações disponibilizadas por suas publicações.