

Índice de Confiança do Empresário do Comércio (ICEC)

Dezembro 2014

Apresentação da Pesquisa

O Índice de Confiança do Empresário do Comércio (ICEC) é um indicador calculado pela Confederação Nacional do Comércio de Bens, Serviços e Turismo (CNC) a partir de uma pesquisa mensal de sondagem que visa medir o nível de confiança dos empresários do setor de varejo. Para o Rio Grande do Sul (ICEC-RS), a pesquisa é realizada em Porto Alegre ao longo dos dez dias anteriores ao mês de referência e abrange em sua amostra, no mínimo, 328 estabelecimentos comerciais. Sua divulgação é realizada mensalmente pela Fecomércio-RS.

O ICEC é formado por três componentes, com pesos iguais em seu cálculo:

- **Índice de Condições Atuais (ICAEC):** Reflete a percepção do empresário quanto ao momento presente da economia brasileira, ao setor e à sua empresa especificamente em relação ao mesmo período do ano anterior.
- **Índice de Expectativas (IEEC):** Reflete as expectativas do empresariado sobre o futuro de curto prazo (próximos 6 meses) no que condiz à economia brasileira, ao setor e à sua empresa.
- **Índice de Investimentos (IIEC):** Capta as expectativas de contratação de funcionários, investimentos e níveis de estoques.

O ICEC e seus componentes variam de 0 a 200 pontos. Resultados acima de 100 pontos refletem uma perspectiva otimista da média dos empresários do comércio, cuja intensidade aumenta conforme o indicador se aproxima de 200. Em oposição, valores abaixo de 100 pontos denotam uma opinião média pessimista, mais intensa quanto mais próximo de 0 se encontra o indicador.

Análise dos principais resultados do ICEC-RS em dez/14

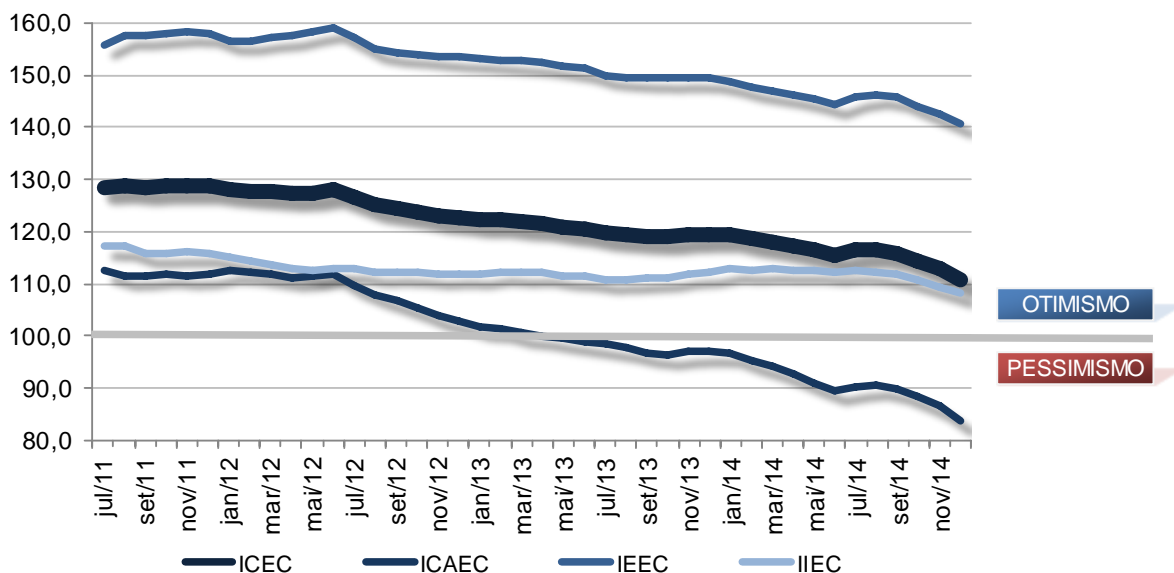
- O ICEC registrou 102,7 pontos em dez/14. Na comparação com o mesmo mês do ano anterior, o ICEC registrou queda de 18,0%, a maior registrada para essa base de comparação desde o início da série (2011). Em relação ao mês anterior houve decréscimo de 2,6%.
- Na média de 12 meses, o indicador caiu de 112,8 pontos em nov/14 para 110,9 em dez/14.
- Os resultados de dez/14 mostram um aprofundamento na tendência de redução da confiança dos empresários do comércio observada há muitos meses. O indicador, pela primeira segunda vez desde que foi iniciado atinge um patamar muito próximo da neutralidade. O outro momento em que isso havia ocorrido foi em jul/13, quando houve o impacto pontual das manifestações populares que se alastraram pelo Brasil no mês anterior.
- A avaliação média praticamente neutra apontada pela pontuação do ICEC, bem como sua tendência de queda recente, apesar de generalizada, ainda escondem uma disparidade muito grande em dois âmbitos, que foi reforçada nos resultados de dez/14.
- O primeiro desses âmbitos é o assunto a que são convidados a opinar os empresários do comércio. O pessimismo em relação à economia brasileira foi muito aprofundado nos últimos meses, atingindo, inclusive, as expectativas em relação ao futuro próximo da mesma, que ainda eram consideravelmente otimistas até meados do ano. Em relação às condições atuais da economia, a percepção dos empresários apresentou

deterioração ainda mais forte em dez/14, atingindo o nível mais baixo da série iniciada em 2011, fortemente pessimista. Já em relação ao comércio, a redução de confiança observada nos últimos meses ocorre em magnitude inferior e em relação à própria empresa, em proporção ainda menor.

- O segundo âmbito é relativo ao ponto do tempo sobre o qual os empresários revelam sua percepção. A opinião em relação às condições atuais da economia brasileira, do comércio e das próprias empresas sofre queda mais acentuada do que as expectativas em relação aos mesmos temas e atingiu em dez/14 o menor valor da série iniciada em 2011. Em termos de nível, as condições atuais encontram-se em nível consideravelmente pessimista, em torno dos 70 pontos, enquanto as expectativas permanecem em patamar otimista, em torno de 130 pontos.

Índice de Confiança do Empresário do Comércio (ICEC-RS)

Média em 12 meses



Fonte: CNC

Elaboração: Assessoria Econômica /Fecomércio-RS

Condições Atuais

Índice de Condições Atuais do Empresário do Comércio (ICAEC)

	ICAEC	Economia	Setor	Empresa
dez/13	104,1	88,7	104,0	119,5
nov/14	74,1	56,4	73,1	92,6
dez/14	71,4	53,6	69,8	91,0

Fonte: CNC

Elaboração: Assessoria Econômica / Fecomércio-RS

- O indicador de condições atuais (ICAEC) atingiu 71,4 pontos em dez/14, com queda de 31,4% em relação ao mesmo mês do ano anterior e redução de 3,5% na comparação com out/14.
- O ICAEC aprofunda a tendência de queda observada há muitos meses, puxada pela percepção dos empresários do comércio em relação à situação atual da economia brasileira. O indicador que mede essa

percepção atingiu 53,6 pontos em dez/14, com queda intensa em relação ao mesmo período do ano passado (39,6%), menor nível da série iniciada em 2011 e denotando um quadro de bastante pessimismo. A conjuntura atual de inflação elevada, aumento recente de juros, deterioração fiscal e, principalmente, crescimento econômico abaixo das expectativas, associados à exposição dos escândalos de corrupção não Petrobras, afetam a confiança em relação à economia.

- Os outros componentes do indicador de condições atuais, a percepção quanto ao comércio e à própria empresa registraram quedas de 32,8% e de 23,9% em relação a dez/13, respectivamente, menores mas também acentuadas. 2%, respectivamente.
- Com essas reduções, todos os componentes da percepção em relação à situação atual permaneceram pessimistas em dez/14.
- Na média em 12 meses, o indicador passou de 86,5 pontos em nov/14 para 83,7 em dez/14.

Expectativas

Índice de Expectativas do Empresário do Comércio (IEEC)

	IEEC	Economia	Setor	Empresa
dez/13	152,1	150,6	150,1	155,4
nov/14	136,6	121,3	138,1	150,3
dez/14	132,4	113,8	134,9	148,5

Fonte: CNC

Elaboração: Assessoria Econômica / Fecomércio-RS

- O indicador de expectativas quanto ao futuro (IEEC) atingiu 132,4 pontos, registrando queda de 12,9% na comparação com o mesmo período do ano passado e de 3,0% em relação ao mês anterior.
- Na comparação com dez/13, apesar todos os componentes das expectativas terem apresentado queda, pesou no comportamento do ICAEC a forte deterioração das expectativas em relação à economia brasileira, cuja pontuação de 113,8 é a menor desde jul/13, momento em que o indicador foi fortemente afetado pelas manifestações populares que se alastraram pelo Brasil. À exceção do resultado daquele mês, dez/14 marca a menor intensidade de otimismo em relação ao futuro da economia brasileira de todo o histórico do indicador, iniciado em mar/2011.
- Na média em 12 meses, o indicador passou de 142,5 pontos em nov/14 para 140,8 em dez/14.
- Apesar da queda, o patamar médio do indicador de expectativas, ao contrário da percepção de condições atuais, continua denotando otimismo dos empresários quanto ao futuro, determinado principalmente por suas perspectivas para suas próprias empresas, cujo índice encontra-se em 148,5 pontos.

Investimentos

Índice de Investimentos do Empresário do Comércio (IIEC)

	IIEC	Contratação de Funcionários	Investimentos	Situação Atual dos Estoques
dez/13	119,6	141,7	113,0	104,2
nov/14	105,6	123,0	95,1	98,7
dez/14	104,3	117,5	95,4	100,1

Fonte: CNC

Elaboração: Assessoria Econômica / Fecomércio-RS

- O indicador referente aos investimentos do empresário do comércio (IIEC) atingiu 104,3 pontos, com queda de 12,8% na comparação com dez/13 e de 1,2% em relação ao mês passado.
- Em relação ao mesmo período do ano passado, são determinantes para a queda do IIEC as reduções das perspectivas de contratação de funcionários (-17,1%), ainda otimista, e de realização de investimentos (-15,6%), que permanece em nível pessimista desde ago/14. O indicador de percepção em relação à adequação do nível de estoques, por sua vez, teve queda de 4,0%, ficando em nível praticamente neutro.
- Na média em 12 meses, o indicador apresentou queda de 109,4 pontos em nov/14 para 108,1 em dez/14.

É permitida a reprodução total ou parcial deste conteúdo, elaborado pela FECOMÉRCIO-RS, desde que citada a fonte/elaboração. A FECOMÉRCIO-RS não se responsabiliza por atos/interpretações/decisões tomadas com base nas informações disponibilizadas por suas publicações.