

09 de março de 2015

Índice de Confiança do Empresário do Comércio (ICEC)

Fevereiro 2015

Apresentação da Pesquisa

O Índice de Confiança do Empresário do Comércio (ICEC) é um indicador calculado pela Confederação Nacional do Comércio de Bens, Serviços e Turismo (CNC) a partir de uma pesquisa mensal de sondagem que visa medir o nível de confiança dos empresários do setor de varejo. Para o Rio Grande do Sul (ICEC-RS), a pesquisa é realizada em Porto Alegre ao longo dos dez dias anteriores ao mês de referência e abrange em sua amostra, no mínimo, 328 estabelecimentos comerciais. Sua divulgação é realizada mensalmente pela Fecomércio-RS.

O ICEC é formado por três componentes, com pesos iguais em seu cálculo:

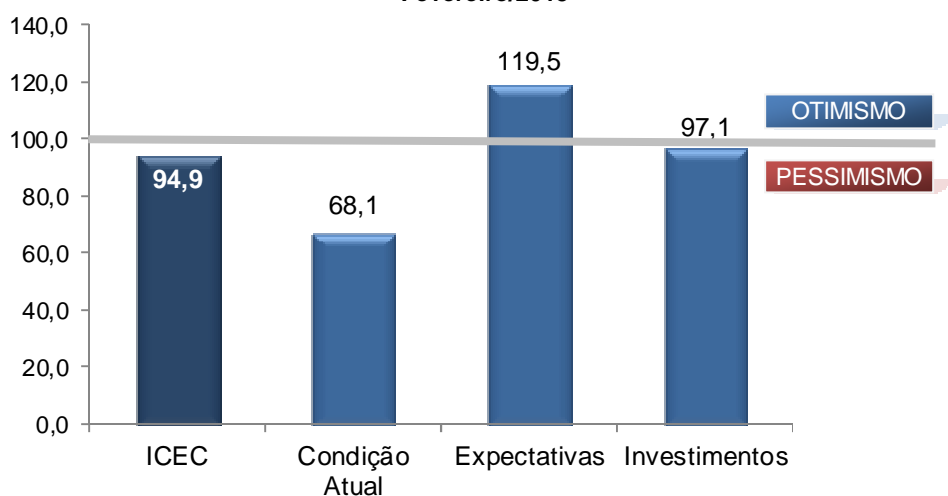
- **Índice de Condições Atuais (ICAEC):** Reflete a percepção do empresário quanto ao momento presente da economia brasileira, ao setor e à sua empresa especificamente em relação ao mesmo período do ano anterior.
- **Índice de Expectativas (IEEC):** Reflete as expectativas do empresariado sobre o futuro de curto prazo (próximos 6 meses) no que condiz à economia brasileira, ao setor e à sua empresa.
- **Índice de Investimentos (IIEC):** Capta as expectativas de contratação de funcionários, investimentos e níveis de estoques.

O ICEC e seus componentes variam de 0 a 200 pontos. Resultados acima de 100 pontos refletem uma perspectiva otimista da média dos empresários do comércio, cuja intensidade aumenta conforme o indicador se aproxima de 200. Em oposição, valores abaixo de 100 pontos denotam uma opinião média pessimista, mais intensa quanto mais próximo de 0 se encontra o indicador.

Análise dos principais resultados do ICEC-RS em fev/15

- O ICEC registrou 94,9 pontos em fev/15, com queda de 16,7% na comparação com o mesmo mês do ano anterior e decréscimo de 3,2% em relação a janeiro.
- Na média de 12 meses, o indicador caiu de 109,4 pontos em jan/15 para 107,8 em fev/15.
- Os resultados de fev/15 mostram um aprofundamento na tendência de redução da confiança dos empresários do comércio observada há muitos meses. O indicador, pelo segundo mês consecutivo, manteve-se no campo pessimista, registrando uma pontuação inferior ao patamar de 100 pontos, que denota neutralidade.

Índice de Confiança do Empresário do Comércio (ICEC-RS) Fevereiro/2015

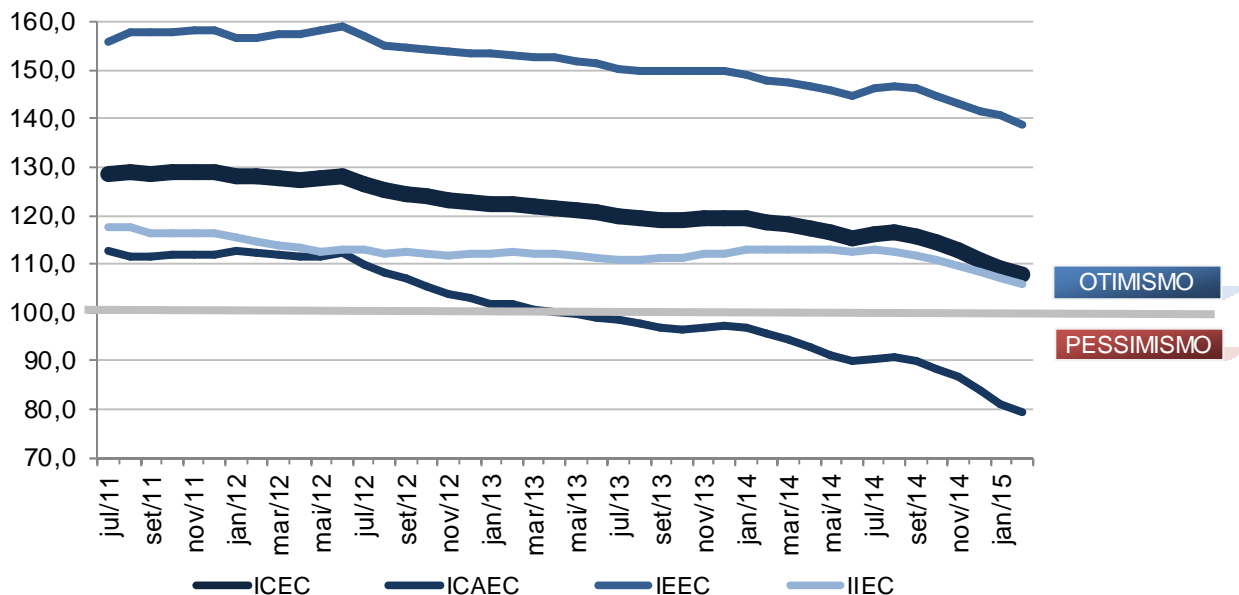


Fonte: CNC
 Elaboração: Assessoria Econômica /Fecomércio-RS

-
- A avaliação média apontada pela pontuação do ICEC, bem como sua tendência de queda recente, apesar de generalizada, ainda escondem disparidades nos temas avaliados.
 - O pessimismo em relação à economia brasileira foi muito aprofundado nos últimos meses, atingindo, inclusive, as expectativas em relação ao futuro próximo da mesma, que ainda eram consideravelmente otimistas até meados do ano passado e em fev/15 ingressaram em patamar pessimista.
 - Em relação às condições atuais da economia, a percepção dos empresários apresentou deterioração ainda mais intensa em fev/15, mantendo-se em um nível inferior a 50 pontos, que denota amplo pessimismo.
 - Já em relação ao comércio, a redução de confiança observada nos últimos meses também é intensa, mas ocorre em magnitude inferior. Em relação à própria empresa, a deterioração da confiança é bem menos perceptível, principalmente no que diz respeito às expectativas.
- A opinião em relação às condições atuais da economia brasileira, do comércio e das próprias empresas sofre queda mais acentuada do que as expectativas em relação aos mesmos temas e registrou em fev/15 novo mínimo histórico. Em termos de nível, as condições atuais encontram-se em nível consideravelmente pessimista, abaixo dos 70 pontos, enquanto as expectativas, na média, ainda permanecem em patamar otimista, em torno de 120 pontos.

Índice de Confiança do Empresário do Comércio (ICEC-RS)

Média em 12 meses



Fonte: CNC

Elaboração: Assessoria Econômica / Fecomércio-RS

Condições Atuais
Índice de Condições Atuais do Empresário do Comércio (ICAEC)

	ICAEC	Economia	Setor	Empresa
fev/14	89,9	75,5	87,7	106,6
jan/15	70,1	49,7	68,3	92,4
fev/15	68,1	47,1	67,6	89,7

Fonte: CNC

Elaboração: Assessoria Econômica / Fecomércio-RS

- O indicador de condições atuais (ICAEC) atingiu 68,1 pontos em fev/15, com queda de 24,2% em relação ao mesmo mês do ano anterior e redução de 2,8% na comparação com jan/15.
- O ICAEC registrou novo mínimo histórico em fev/15, aprofundando a tendência de queda observada há muitos meses. Tal tendência, apesar de disseminada em seus componentes, é mais acentuada no que diz respeito à percepção dos empresários do comércio em relação à situação atual da economia brasileira. O indicador que mede essa percepção atingiu 47,1 pontos em fev/15, com queda intensa em relação ao mesmo período do ano passado (37,6%), menor nível da série iniciada em 2011 e denotando um quadro de bastante pessimismo. A conjuntura atual de inflação elevada, aumento de juros, deterioração fiscal e, principalmente, estagnação econômica, associados à exposição dos escândalos de corrupção na Petrobras, afetam a confiança em relação à economia.
- Os outros componentes do indicador de condições atuais, a percepção quanto ao comércio e à própria empresa registraram quedas de 22,9% e de 15,9% em relação a fev/14, respectivamente.

- Com essas reduções, todos os componentes da percepção em relação à situação atual permaneceram pessimistas em fev/15.
- Na média em 12 meses, o indicador passou de 80,9 pontos em jan/15 para 79,1 pontos em fev/15.

Expectativas

Índice de Expectativas do Empresário do Comércio (IEEC)

	IEEC	Economia	Setor	Empresa
fev/14	140,3	132,6	140,9	147,3
jan/15	123,6	102,1	125,9	142,9
fev/15	119,5	97,4	122,6	138,6

Fonte: CNC

Elaboração: Assessoria Econômica / Fecomércio-RS

- O indicador de expectativas quanto ao futuro (IEEC) atingiu 119,5 pontos, registrando queda de 14,8% na comparação com o mesmo período do ano passado e de 3,3% em relação ao mês anterior.
- Na comparação com fev/14, pesou no comportamento do ICAEC a forte deterioração das expectativas em relação à economia brasileira, cujo indicador registrou queda de 26,6% (97,4 pontos), atingindo a menor pontuação desde o início da série, em 2011, e no campo pessimista.
- Na média em 12 meses, o indicador passou de 140,2 pontos em jan/15 para 138,4 em fev/15.
- Apesar da queda, o patamar médio do indicador de expectativas, ao contrário da percepção de condições atuais, continua denotando otimismo dos empresários quanto ao futuro. Esse otimismo tradicional, contudo, agora é determinado quase que exclusivamente por suas perspectivas para suas próprias empresas, cujo índice encontra-se em 138,6 pontos, e, em menor grau, pelas expectativas para o comércio (122,6 pontos).

Investimentos

Índice de Investimentos do Empresário do Comércio (IIEC)

	IIEC	Contratação de Funcionários	Investimentos	Situação Atual dos Estoques
fev/14	111,7	133,1	102,0	100,0
jan/15	100,5	105,2	95,0	101,4
fev/15	97,1	100,9	89,3	101,0

Fonte: CNC

Elaboração: Assessoria Econômica / Fecomércio-RS

- O indicador referente aos investimentos do empresário do comércio (IIEC) atingiu 97,1 pontos, com queda de 13,1% na comparação com fev/14 e de 3,4% em relação ao mês passado.
- Em relação ao mesmo período do ano passado, são determinantes para a queda do IIEC as reduções das perspectivas de contratação de funcionários (-24,2%), e de realização de investimentos (-12,4%), que permanece em nível pessimista desde ago/14. O indicador de percepção em relação à adequação do nível de estoques, por sua vez, teve aumento de 1,0%, ficando em nível muito próximo da neutralidade (101,0 pontos).
- Na média em 12 meses, o indicador apresentou queda, de 107,0 pontos em jan/15 para 105,8 em fev/15.

É permitida a reprodução total ou parcial deste conteúdo, elaborado pela FECOMÉRCIO-RS, desde que citada a fonte/elaboração. A FECOMÉRCIO-RS não se responsabiliza por atos/interpretações/decisões tomadas com base nas informações disponibilizadas por suas publicações.