

06 de junho de 2016

Índice de Confiança do Empresário do Comércio (ICEC)

Maio 2016

Apresentação da Pesquisa

O Índice de Confiança do Empresário do Comércio (ICEC) é um indicador calculado pela Confederação Nacional do Comércio de Bens, Serviços e Turismo (CNC) a partir de uma pesquisa mensal de sondagem que visa medir o nível de confiança dos empresários do setor de varejo. Para o Rio Grande do Sul (ICEC-RS), a pesquisa é realizada em Porto Alegre ao longo dos dez dias anteriores ao mês de referência e abrange em sua amostra, no mínimo, 328 estabelecimentos comerciais. Sua divulgação é realizada mensalmente pela Fecomércio-RS.

O ICEC é formado por três componentes, com pesos iguais em seu cálculo:

- **Índice de Condições Atuais (ICAEC):** Reflete a percepção do empresário quanto ao momento presente da economia brasileira, ao setor e à sua empresa especificamente em relação ao mesmo período do ano anterior.
- **Índice de Expectativas (IEEC):** Reflete as expectativas do empresariado sobre o futuro de curto prazo (próximos 6 meses) no que condiz à economia brasileira, ao setor e à sua empresa.
- **Índice de Investimentos (IIEC):** Capta as expectativas de contratação de funcionários, investimentos e níveis de estoques.

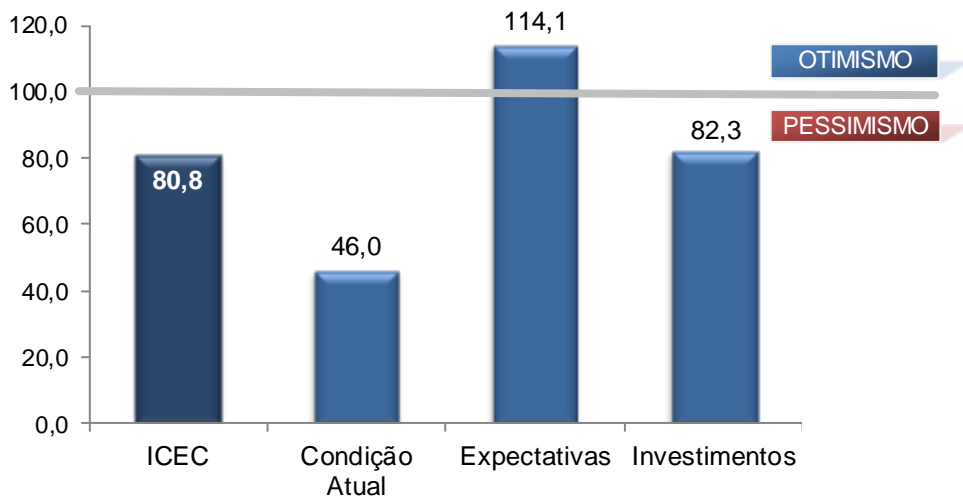
O ICEC e seus componentes variam de 0 a 200 pontos. Resultados acima de 100 pontos refletem uma perspectiva otimista da média dos empresários do comércio, cuja intensidade aumenta conforme o indicador se aproxima de 200. Em oposição, valores abaixo de 100 pontos denotam uma opinião média pessimista, mais intensa quanto mais próximo de 0 se encontra o indicador.

Análise dos principais resultados do ICEC-RS em mai/16

- O ICEC registrou 80,8 pontos em mai/16, com variação de 0,3% na comparação com o mesmo mês de 2015 e variação de -1,3% em relação à abr/16.
- Na média de 12 meses, o indicador permaneceu nos 81,0 pontos verificados no mês anterior.
- Os resultados de mai/16 mantêm o ICEC no campo pessimista, sendo o valor mais baixo observado no ano até o momento. Continua sendo fundamental nesse desempenho, a avaliação bastante pessimista do empresariado com relação às condições atuais, com destaque para a péssima avaliação da situação atual da economia brasileira.
- Esses sinais positivos observados nos resultados de mai/16 para as expectativas, que mostram ligeira melhora em relação ao mesmo período do ano anterior, contudo, não foram suficientes para afetar os indicadores relativos às perspectivas de investimentos, que registraram comportamento ainda inferior ao apresentado no mesmo período de 2015.

Índice de Confiança do Empresário do Comércio (ICEC-RS)

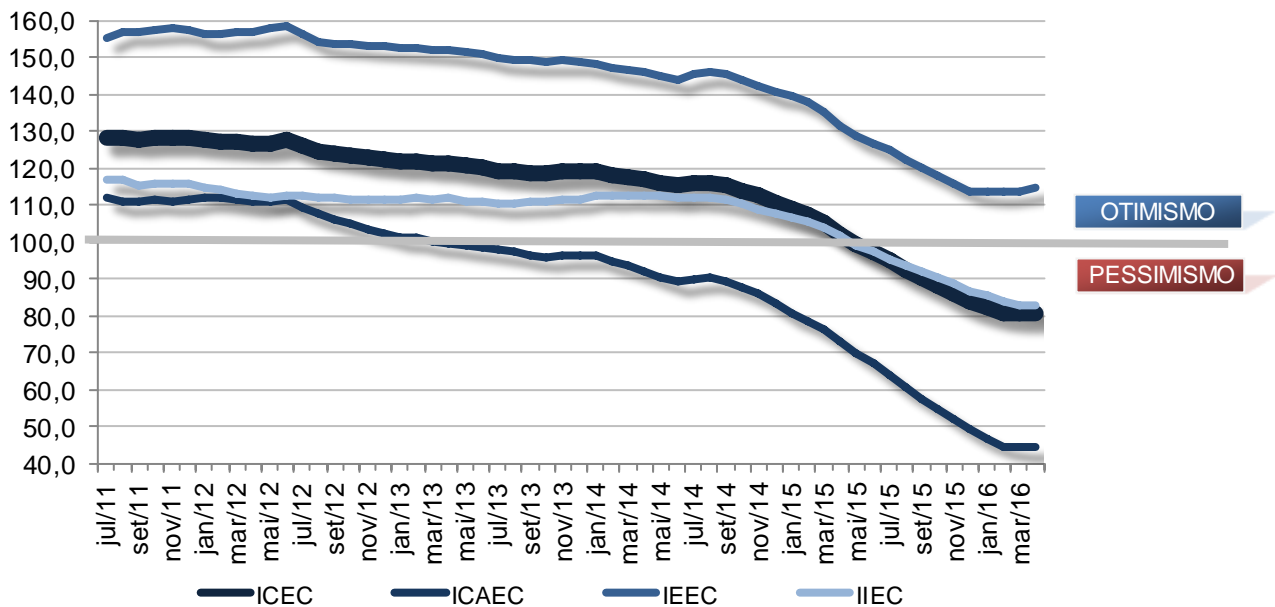
Maio/2016



Fonte: CNC
Elaboração: Assessoria Econômica /Fecomércio-RS

Índice de Confiança do Empresário do Comércio (ICEC-RS)

Média em 12 meses



Fonte: CNC
Elaboração: Assessoria Econômica /Fecomércio-RS

Condições Atuais
Índice de Condições Atuais do Empresário do Comércio (ICAEC)

	ICAEC	Economia	Setor	Empresa
mai/15	48,1	26,2	49,4	68,7
abr/16	48,0	26,5	49,4	68,0
mai/16	46,0	24,3	48,1	65,7

Fonte: CNC

Elaboração: Assessoria Econômica / Fecomércio-RS

- O indicador de condições atuais (ICAEC) alcançou 46,0 pontos em mai/16, com queda de 4,3% em relação ao mesmo mês do ano anterior e recuo de 4,1% na comparação com abr/16.
- A percepção da situação atual apurou nova queda em abr/16, refletindo o recuo verificado nos três componentes do indicador.
- O pessimismo em relação à situação atual da economia brasileira permaneceu em patamares extremos, ficando em 24,3 pontos em mai/16.
- Como temos ressaltado, o quadro atual, que inclui inflação elevada, juros altos, deterioração fiscal, instabilidade política e, principalmente, recessão econômica explicam tal percepção.
- Os outros componentes do indicador de condições atuais - a percepção quanto ao comércio e à própria empresa - também permanecem marcando patamares bastante pessimistas, refletindo os resultados ruins para as vendas que vêm sendo observados nos últimos meses.
- Na média em 12 meses, o indicador de situação atual apresentou uma sutil mudança, passando de 44,9 pontos em abr/16 para 44,7 em mai/16.

Expectativas
Índice de Expectativas do Empresário do Comércio (IEEC)

	IEEC	Economia	Setor	Empresa
mai/15	111,0	87,3	115,2	130,6
abr/16	116,7	91,0	122,7	136,5
mai/16	114,1	88,6	120,5	133,3

Fonte: CNC

Elaboração: Assessoria Econômica / Fecomércio-RS

- O indicador de expectativas quanto ao futuro (IEEC) atingiu 114,1 pontos, o que representou uma alta de 2,8% na comparação com o mesmo período do ano passado. Em relação a abril, o indicador diminuiu 2,2%.
- Na média em 12 meses, o IEEC passou de 114,9 em abr/16 para 115,2 em mai/16.
- Em relação ao mesmo período ano anterior, o empresariado tem uma perspectiva ligeiramente mais otimista para os três indicadores avaliados.
- O otimismo do indicador de expectativas, contudo, segue sendo determinado essencialmente por suas perspectivas para as próprias empresas, cujo índice encontra-se em 133,3 pontos, e pelas expectativas para o comércio (120,5 pontos). As expectativas para a economia brasileira seguem em patamar pessimista.

Investimentos**Índice de Investimentos do Empresário do Comércio (IIEC)**

	IIEC	Contratação de Funcionários	Investimentos	Situação Atual dos Estoques
mai/15	82,6	79,0	74,4	94,6
abr/16	80,8	82,6	68,7	91,1
mai/16	82,3	82,8	69,3	94,6

Fonte: CNC

Elaboração: Assessoria Econômica /Fecomércio-RS

- O indicador referente aos investimentos do empresário do comércio (IIEC) registrou variação de -0,5% na comparação com mai/15, registrando 82,3 pontos. Em relação ao mês anterior, o IIEC cresceu 1,8%.
- Frente ao mesmo período do ano passado, as perspectivas de realização de investimentos, que permanecem em nível pessimista desde ago/14, continuam diminuindo (-6,8%). A situação atual dos estoques, por sua vez, manteve-se estável (0,1%) em relação ao mesmo mês de 2015.
- O indicador de contratação de funcionários continua apresentando variações negativas, sinalizando a baixa perspectiva de aumento no quadro de pessoal em um contexto de crise econômica.
- Na média em 12 meses, o indicador passou de 83,3 pontos em abr/16 para 83,2 em mai/16.
- Como já havíamos ressaltado anteriormente, apesar da melhora das expectativas expressadas no IIEC, tal melhora ainda não se mostram suficientes para afetar os planos de investimentos do empresariado do comércio.

É permitida a reprodução total ou parcial deste conteúdo, elaborado pela FECOMÉRCIO-RS, desde que citada a fonte/elaboração. A FECOMÉRCIO-RS não se responsabiliza por atos/interpretações/decisões tomadas com base nas informações disponibilizadas por suas publicações.