

Dados gerais – Atacado BR

Part. Arrecadação
Federal do BR 2016¹
7,6%



Part. PIB RS 2016
4,7%



Empregos 2015
1,0 milhão



Estabelecimentos
2015
337,5 mil

Dados gerais – Atacado RS



Empregos 2015
62,5 mil



Part. PIB RS 2014
4,9%



Part. Arrecadação
ICMS do RS 2016
16,8%



Estabelecimentos
2015
34,5 mil

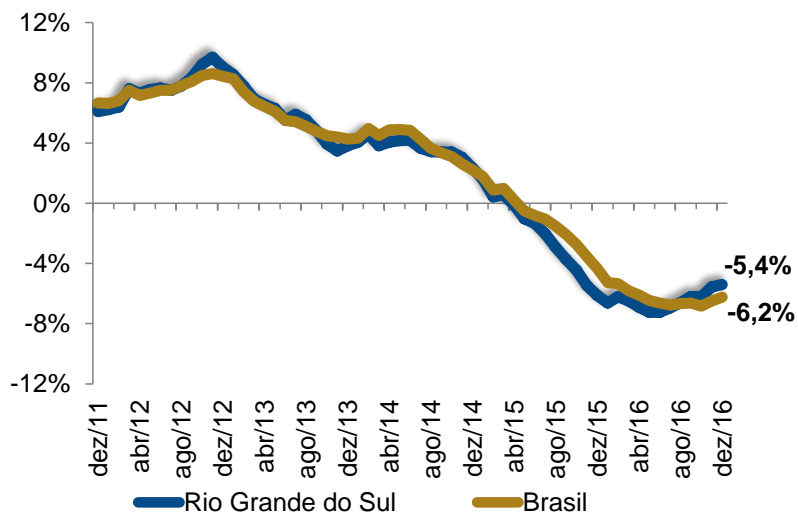
Geração de emprego – Atacado

MICRORREGIÃO	Fluxo Acumulado - Ano			Fluxo Acumulado - 12 Meses		
	jan/16-fev/16	jan/17-fev/17	Diferença	mar/15-fev/16	mar/16-fev/17	Diferença
SANTA ROSA	76	62	-14	110	96	-14
TRÊS PASSOS	14	47	33	-29	126	155
FREDERICO WESTPHALEN	42	54	12	122	143	21
ERECHIM	6	-144	-150	51	9	-42
SANANDUVA	-1	-1	0	2	-18	-20
CERRO LARGO	64	17	-47	18	10	-8
SANTO ÂNGELO	75	33	-42	113	53	-60
IJUÍ	75	47	-28	-79	82	161
CARAZINHO	83	119	36	-116	124	240
PASSO FUNDO	201	75	-126	84	285	201
CRUZ ALTA	109	117	8	-205	105	310
NÃO-ME-TOQUE	77	55	-22	54	91	37
SOLEDADE	3	33	30	12	25	13
GUAPORÉ	54	15	-39	51	93	42
VACARIA	93	234	141	-42	50	92
CAXIAS DO SUL	200	102	-98	-381	-139	242
SANTIAGO	9	21	12	-30	51	81
SANTA MARIA	10	16	6	16	5	-11
RESTINGA SECA	2	5	3	2	30	28
SANTA CRUZ DO SUL	328	277	-51	-67	-103	-36
LAJEADO-ESTRELA	26	-8	-34	7	-21	-28
CACHOEIRA DO SUL	41	18	-23	-18	38	56
MONTENEGRO	26	-23	-49	16	0	-16
GRAMADO-CANELA	-21	5	26	-29	-52	-23
SÃO JERÔNIMO	8	57	49	-38	-15	23
PORTO ALEGRE	-260	-22	238	-1.267	-867	400
OSÓRIO	-6	-42	-36	135	24	-111
CAMAQUÃ	6	-25	-31	-11	93	104
CAMPANHA OCIDENTAL	35	20	-15	2	14	12
CAMPANHA CENTRAL	14	14	0	23	-5	-28
CAMPANHA MERIDIONAL	13	-24	-37	21	-43	-64
SERRAS DE SUDESTE	21	-4	-25	-1	-12	-11
PELOTAS	6	-15	-21	28	-10	-38
JAGUARÃO	0	-3	-3	8	0	-8
LITORAL LAGUNAR	-2	-12	-10	38	6	-32
TOTAL	1.427	1.120	-307	-1.400	268	1.668

¹ Não inclui despesas previdenciárias

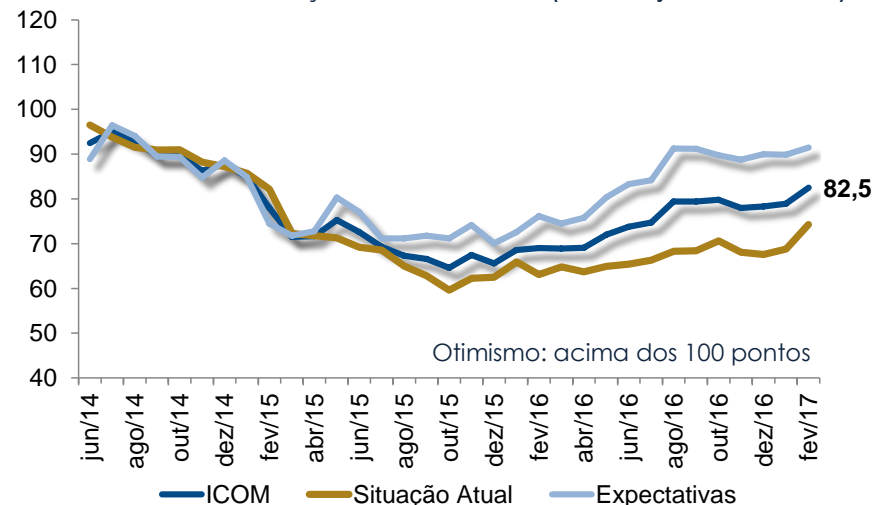
Volume Vendas do Varejo Restrito

Acumulado em 12 meses em relação aos 12 meses anteriores



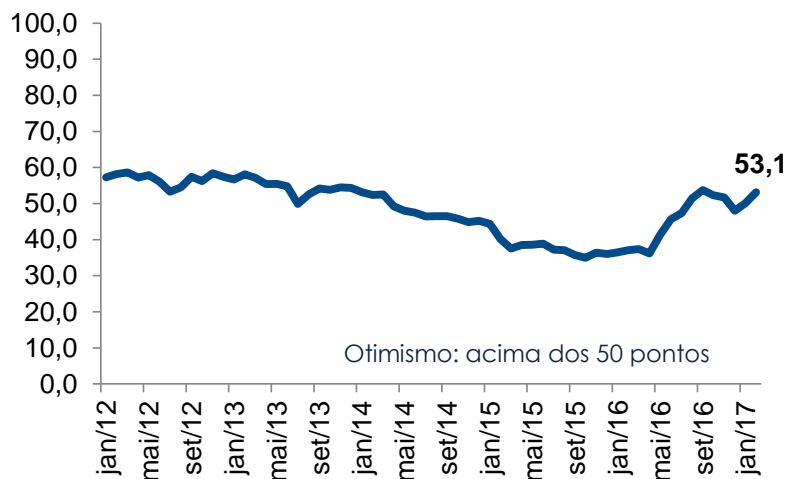
ICOM - Brasil

Índice de Confiança do Comércio (Com ajuste sazonal)



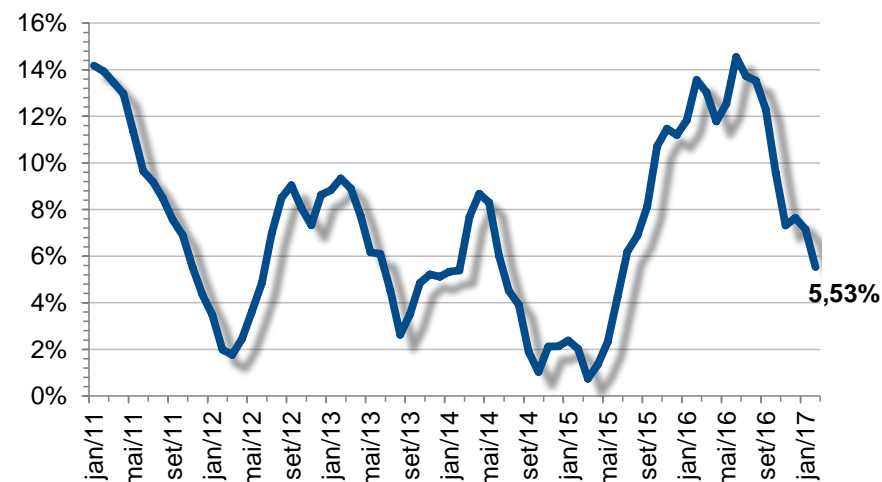
ICEI - Brasil

Índice de confiança do empresário da indústria



Índice de Preços ao Produtor Amplo (IGP-M)

Variação acumulada em 12 meses



Fontes: IBGE; FGV; RAIS-MTE; CAGED-MTE; CNI; SEFAZ-RS

Elaboração: Assessoria Econômica / Fecomércio-RS

Assessoria Econômica | E-mail: assec@fecomercio-rs.org.br

É permitida a reprodução total ou parcial deste conteúdo, elaborado pela Fecomércio-RS, desde que citada a fonte/elaboração.

A Fecomércio-RS não se responsabiliza por atos/interpretações/decisões tomadas com base nas informações disponibilizadas por suas publicações.

Fecomércio RS