

Dados gerais – Atacado BR

Part. Arrecadação
Federal do BR 2016¹
7,6%



Part. PIB BR 2016
4,7%



Empregos 2015
1,0 milhão



Estabelecimentos
2015
337,5 mil

Dados gerais – Atacado RS



Empregos 2015
62,5 mil



Part. PIB RS 2014
4,9%



Part. Arrecadação
ICMS do RS 2016
16,8%



Estabelecimentos
2015
34,5 mil

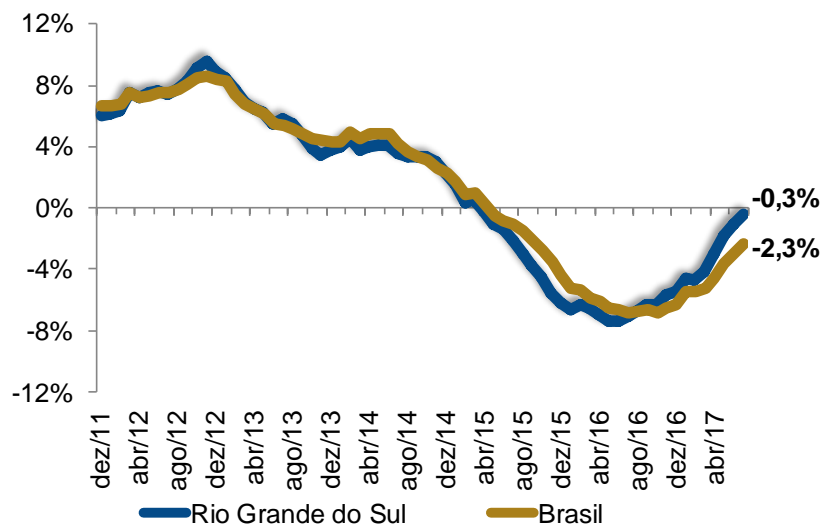
Geração de emprego – Atacado

MICRORREGIÃO	Fluxo Acumulado - Ano			Fluxo Acumulado - 12 Meses		
	jan/16-jul/16	jan/17-jul/17	Diferença	ago/15-jul/16	ago/16-jul/17	Diferença
SANTA ROSA	-6	-103	-97	107	18	-89
TRÊS PASSOS	-4	57	61	-28	123	151
FREDERICO WESTPHALEN	47	6	-41	68	83	15
ERECHIM	36	-165	-201	46	-183	-229
SANANDUVA	-37	-11	26	-41	0	41
CERRO LARGO	-3	4	7	4	24	20
SANTO ÂNGELO	4	-8	-12	75	32	-43
IJUÍ	3	-19	-22	-14	56	70
CARAZINHO	-2	6	8	-25	110	135
PASSO FUNDO	155	225	70	102	388	286
CRUZ ALTA	19	31	12	-116	67	183
NÃO-ME-TOQUE	22	19	-3	73	117	44
SOLEDADE	18	11	-7	40	17	-23
GUAPORÉ	60	38	-22	51	65	14
VACARIA	63	151	88	-6	113	119
CAXIAS DO SUL	200	9	-191	-321	-285	36
SANTIAGO	18	23	5	-1	49	50
SANTA MARIA	6	-33	-39	-22	-17	5
RESTINGA SECA	18	30	12	18	37	19
SANTA CRUZ DO SUL	244	265	21	-145	-25	120
LAJEADO-ESTRELA	-28	-26	2	-60	-12	48
CACHOEIRA DO SUL	16	-17	-33	6	9	3
MONTENEGRO	-6	9	15	42	35	-7
GRAMADO-CANELA	-34	7	41	-37	-13	24
SÃO JERÔNIMO	7	-9	-16	-5	-24	-19
PORTO ALEGRE	-669	-290	379	-1.117	-623	494
OSÓRIO	-77	-101	-24	-32	37	69
CAMAQUÃ	77	-59	-136	65	-29	-94
CAMPANHA OCIDENTAL	19	16	-3	11	9	-2
CAMPANHA CENTRAL	-16	33	49	-16	48	64
CAMPANHA MERIDIONAL	-8	6	14	-36	-27	9
SERRAS DE SUDESTE	-23	-4	19	-13	9	22
PELOTAS	14	22	8	34	-13	-47
JAGUARÃO	10	-3	-13	16	-13	-29
LITORAL LAGUNAR	-12	4	16	2	23	21
TOTAL	131	124	-7	-1.275	205	1.480

¹ Não inclui despesas previdenciárias

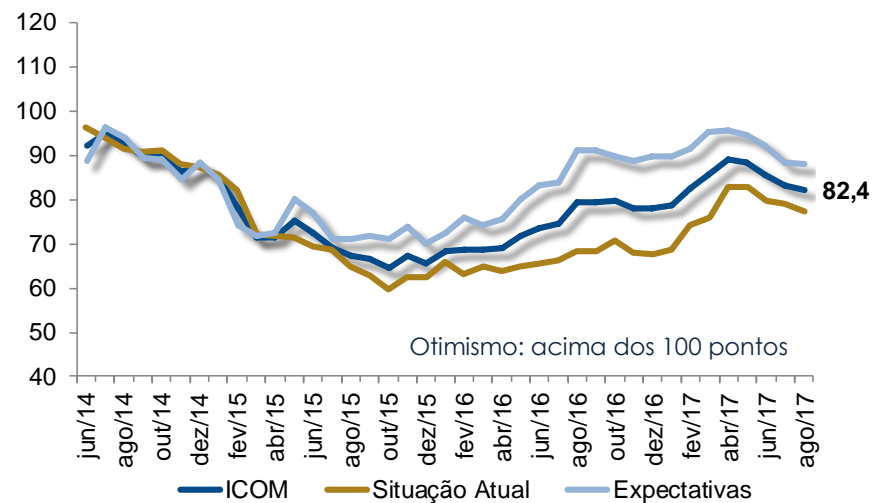
Varejo Restrito

Volume de venda acumulada em 12 meses (até jul/17) - %



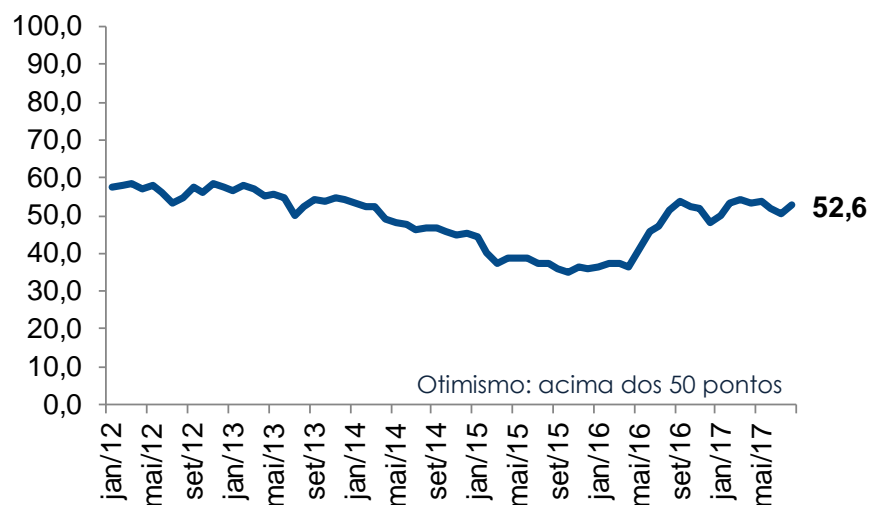
ICOM - Brasil

Índice de Confiança do Comércio (Com ajuste sazonal)



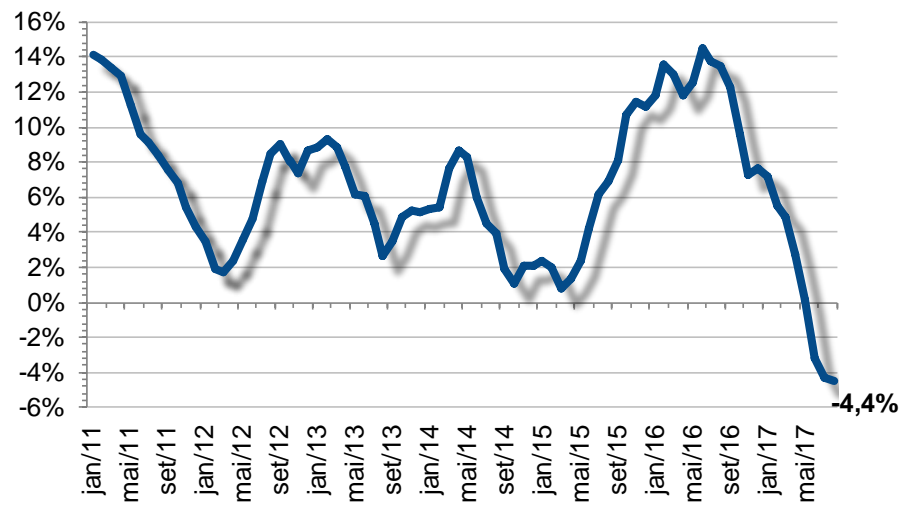
ICEI - Brasil

Índice de confiança do empresário da indústria



Índice de Preços ao Produtor Amplo (IGP-M)

Variação acumulada em 12 meses (até ago/17) - %



Fontes: IBGE; FGV; RAIS-MTE; CAGED-MTE; CNI; SEFAZ-RS.

Elaboração: Assessoria Econômica / Fecomércio-RS

Assessoria Econômica | E-mail: assec@fecomerccio-rs.org.br

É permitida a reprodução total ou parcial deste conteúdo, elaborado pela Fecomércio-RS, desde que citada a fonte/elaboração.

A Fecomércio-RS não se responsabiliza por atos/interpretações/decisões tomadas com base nas informações disponibilizadas por suas publicações.

