

Dados gerais – Atacado BR

Part. Arrecadação
Federal do BR 2016¹
7,6%



Part. PIB BR 2016
4,7%



Empregos 2015
1,0 milhão



Estabelecimentos
2015
337,5 mil



Dados gerais – Atacado RS

Empregos 2015
62,5 mil



Part. PIB RS 2014
4,9%



Part. Arrecadação
ICMS do RS 2016
16,8%



Estabelecimentos
2015
34,5 mil



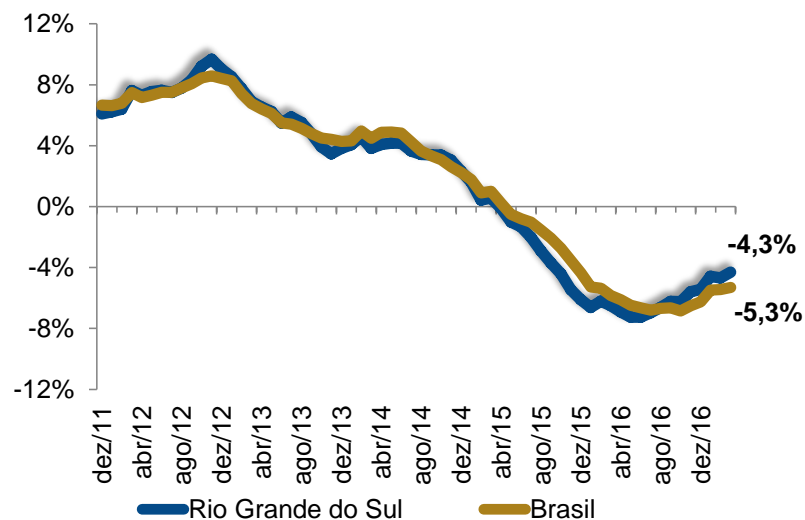
Geração de emprego – Atacado

MICRORREGIÃO	Fluxo Acumulado - Ano			Fluxo Acumulado - 12 Meses		
	jan/16-abr/16	jan/17-abr/17	Diferença	mai/15-abr/16	mai/16-abr/17	Diferença
SANTA ROSA	97	35	-62	108	48	-60
TRÊS PASSOS	69	92	23	-5	85	90
FREDERICO WESTPHALEN	12	18	6	84	139	55
ERECHIM	43	-124	-167	38	-147	-185
SANANDUVA	1	22	21	3	4	1
CERRO LARGO	135	51	-84	-13	-67	-54
SANTO ÂNGELO	291	222	-69	200	-23	-223
IJUÍ	188	177	-11	16	65	49
CARAZINHO	93	101	8	-113	109	222
PASSO FUNDO	273	320	47	204	358	154
CRUZ ALTA	262	232	-30	-58	20	78
NÃO-ME-TOQUE	98	113	15	24	134	110
SOLEDADE	69	130	61	42	86	44
GUAPORÉ	81	35	-46	66	57	-9
VACARIA	183	318	135	-29	170	199
CAXIAS DO SUL	222	50	-172	-367	-273	94
SANTIAGO	317	366	49	111	90	-21
SANTA MARIA	63	103	40	-68	58	126
RESTINGA SECA	30	31	1	7	26	19
SANTA CRUZ DO SUL	578	490	-88	-104	-132	-28
LAJEADO-ESTRELA	28	-21	-49	-33	-62	-29
CACHOEIRA DO SUL	165	177	12	27	51	24
MONTENEGRO	37	-14	-51	68	-27	-95
GRAMADO-CANELA	-28	8	36	-64	-14	50
SÃO JERÔNIMO	10	146	136	-46	131	177
PORTO ALEGRE	-368	92	460	-1.479	-517	962
OSÓRIO	-24	-105	-81	55	-12	-67
CAMAQUÃ	45	-1	-46	17	56	39
CAMPANHA OCIDENTAL	115	103	-12	5	2	-3
CAMPANHA CENTRAL	101	129	28	32	20	-12
CAMPANHA MERIDIONAL	136	71	-65	1	-105	-106
SERRAS DE SUDESTE	100	88	-12	55	-20	-75
PELOTAS	78	48	-30	81	-36	-117
JAGUARÃO	14	0	-14	18	-13	-31
LITORAL LAGUNAR	-11	-8	3	-28	19	47
TOTAL	3.503	3.495	-8	-1.145	280	1.425

¹ Não inclui despesas previdenciárias

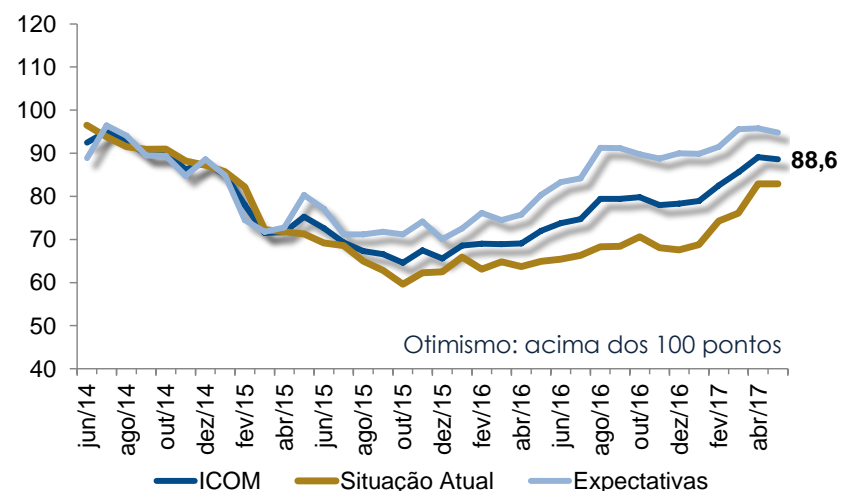
Varejo Restrito

Volume de venda acumulada em 12 meses (até mar/17) - %



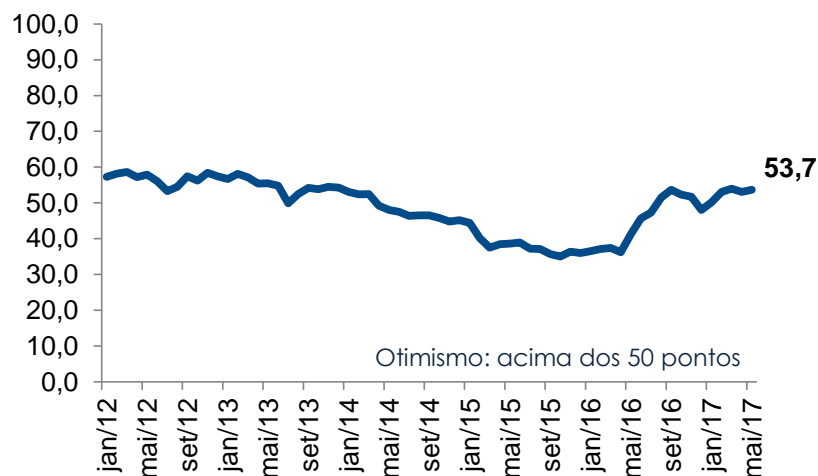
ICOM - Brasil

Índice de Confiança do Comércio (Com ajuste sazonal)



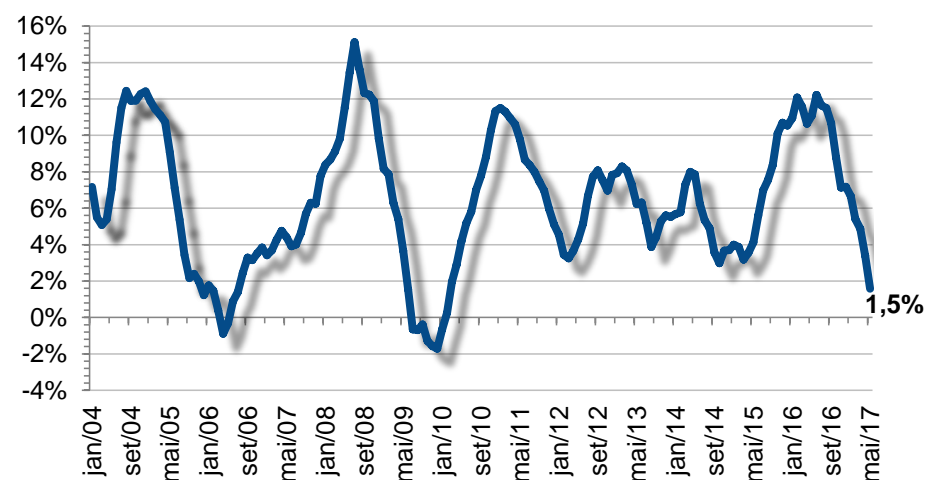
ICEI - Brasil

Índice de confiança do empresário da indústria



Índice de Preços ao Produtor Amplo (IGP-M)

Variação acumulada em 12 meses (até mai/17) - %



Fontes: IBGE; FGV; RAIS-MTE; CAGED-MTE; CNI; SEFAZ-RS.

Elaboração: Assessoria Econômica / Fecomércio-RS

Assessoria Econômica | E-mail: assec@fecomerccio-rs.org.br

É permitida a reprodução total ou parcial deste conteúdo, elaborado pela Fecomércio-RS, desde que citada a fonte/elaboração.

A Fecomércio-RS não se responsabiliza por atos/interpretações/decisões tomadas com base nas informações disponibilizadas por suas publicações.

Fecomércio RS