

23 de dezembro de 2019.

Índice de Confiança do Empresário do Comércio (ICEC)

Dezembro de 2019

Apresentação da Pesquisa

O Índice de Confiança do Empresário do Comércio (ICEC) é um indicador calculado pela Confederação Nacional do Comércio de Bens, Serviços e Turismo (CNC) a partir de uma pesquisa mensal de sondagem que visa medir o nível de confiança dos empresários do setor de varejo. Para o Rio Grande do Sul (ICEC-RS), a pesquisa é realizada em Porto Alegre ao longo dos dez dias anteriores ao mês de referência e abrange em sua amostra, no mínimo, 328 estabelecimentos comerciais. Sua divulgação é realizada mensalmente pela Fecomércio-RS.

O ICEC é formado por três componentes, com pesos iguais em seu cálculo:

- **Índice de Condições Atuais (ICAEC):** Reflete a percepção do empresário quanto ao momento presente da economia brasileira, ao setor e à sua empresa especificamente em relação ao mesmo período do ano anterior.
- **Índice de Expectativas (IEEC):** Reflete as expectativas do empresariado sobre o futuro de curto prazo (próximos 6 meses) no que condiz à economia brasileira, ao setor e à sua empresa.
- **Índice de Investimentos (IIEC):** Capta as expectativas de contratação de funcionários, investimentos e níveis de estoques.

O ICEC e seus componentes variam de 0 a 200 pontos. Resultados acima de 100 pontos refletem uma perspectiva otimista da média dos empresários do comércio, cuja intensidade aumenta conforme o indicador se aproxima de 200. Em oposição, valores abaixo de 100 pontos denotam uma opinião média pessimista, mais intensa quanto mais próximo de 0 se encontra o indicador.

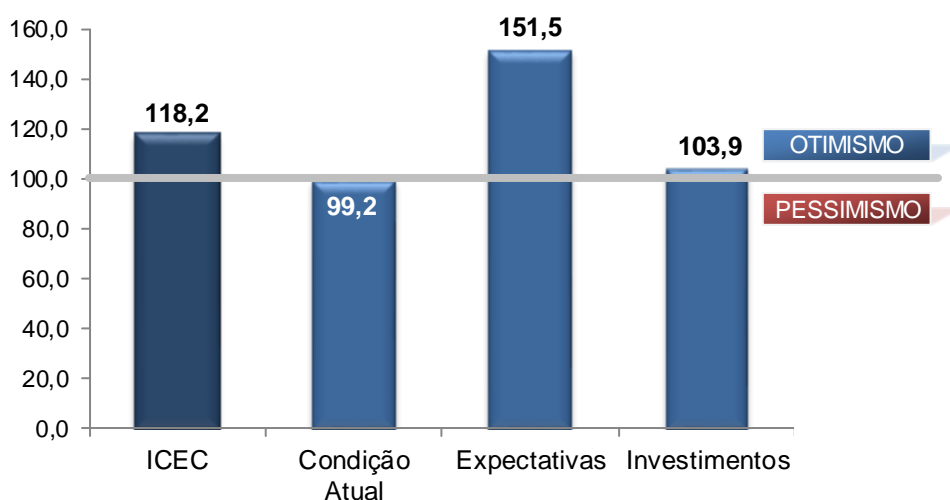
Análise dos principais resultados do ICEC-RS em dez/19

- Em dez/19, o ICEC atingiu 118,2 pontos, o que representou um aumento de 1,5% na comparação com dez/18. Já na comparação mensal, o índice ficou praticamente estável (-0,3%).
- Na média de 12 meses, o indicador atingiu 118,7 pontos, apresentando leve aumento em relação à média apurada no mês anterior (118,5 pontos).
- Em dezembro, o ICEC apresentou novamente estabilidade, com o avanço no subíndice relativo às Condições Atuais do Empresário do Comércio (ICAEC) contrabalançado pelo recuo no Índice de Expectativas do Empresário do Comércio (IEEC) e no Índice de Investimentos do Empresário do Comércio (IIEC). Em relação ao mesmo período do ano anterior, o ICEC se mantém logo acima do registrado nesse período, influenciado pela avaliação sobre as condições atuais, que se encontra 14,9% acima do patamar de dez/18, enquanto os índices relativos a expectativas e a investimentos ficaram abaixo dos valores do mesmo mês em 2018.
- As oscilações ao longo dos meses de 2019 mostram que o ano teve início com a confiança em alta dos varejistas, em uma continuidade da trajetória ascendente após as eleições em 2018. Contudo, a partir de abril, a tendência se reverteu, com o ajuste progressivo da percepção dos empresários diante de uma

frustração em relação ao ritmo da atividade econômica e à agenda política, em termos de condução e de cronograma. Porém, após esse ajuste, a partir de agosto, o ICEC e seus componentes voltaram a crescer, de forma que os resultados mostram uma trajetória que se mantém em recuperação, denotando um processo de retomada gradual da confiança do empresário do comércio, que tende a continuar de forma consistente ao passo que a economia continue ganhando tração e a agenda de reformas siga avançando.

Índice de Confiança do Empresário do Comércio (ICEC-RS)

novembro/2019

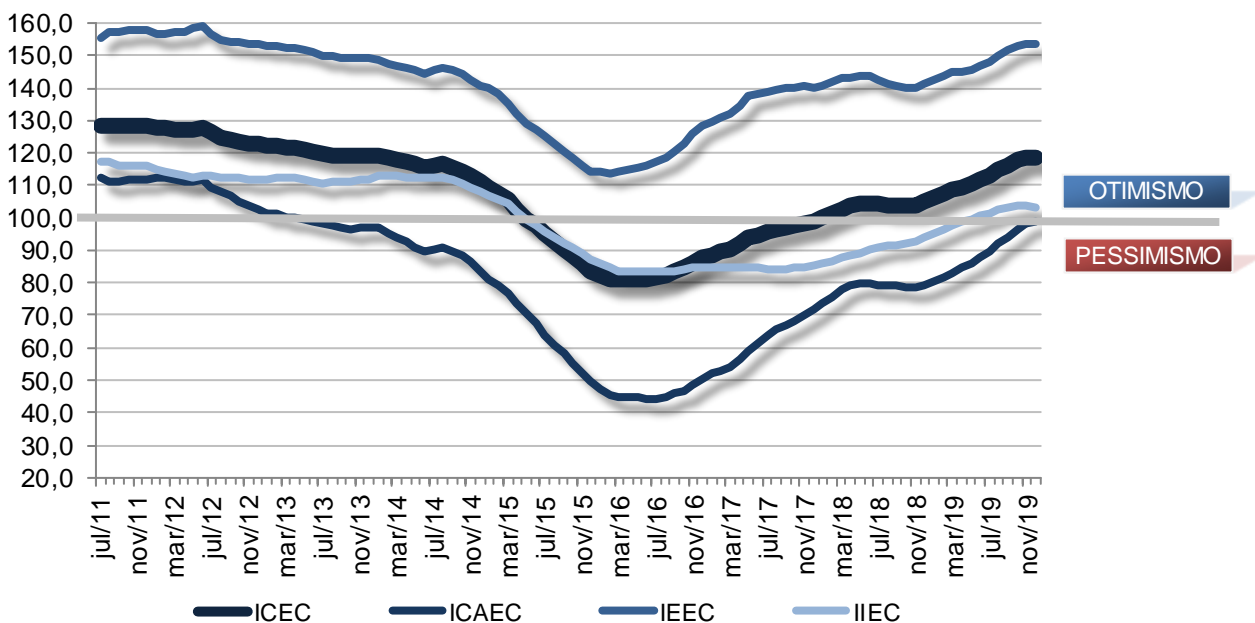


Fonte: CNC

Elaboração: Assessoria Econômica /Fecomércio-RS

Índice de Confiança do Empresário do Comércio (ICEC-RS)

Média em 12 meses



Fonte: CNC

Elaboração: Assessoria Econômica /Fecomércio-RS

Condições Atuais
Índice de Condições Atuais do Empresário do Comércio (ICAEC)

	ICAEC	Economia	Setor	Empresa
dez/18	86,4	73,6	86,1	99,4
nov/19	97,2	88,8	94,5	108,3
dez/19	99,2	92,6	97,1	107,9

Fonte: CNC

Elaboração: Assessoria Econômica / Fecomércio-RS

- O indicador de condições atuais (ICAEC) atingiu 99,2 pontos em dez/19. Comparado a dezembro do ano anterior, quando o indicador registrava 86,4 pontos, houve avanço de 14,9%. Na comparação com nov/19, houve alta de 2,1%.
- Na média em 12 meses, o indicador de situação atual passou de 98,0 pontos em nov/19 para 99,1 pontos em dez/19.
- O ICAEC voltou a registrar alta, recuperando a queda registrada no mês anterior, de forma que a média em três meses manteve a tendência de alta. O avanço foi puxado pela percepção em relação à Economia (4,3%) e ao Setor (2,8%), enquanto em relação à empresa ficou praticamente estável (-0,3%).
- Com a movimentação das vendas do fim do ano e a economia dando sinais de tração na recuperação, a percepção em relação à situação atual dos varejistas vem aumentando, com o ICAEC se aproximando da neutralidade.

Expectativas
Índice de Expectativas do Empresário do Comércio (IEEC)

	IEEC	Economia	Setor	Empresa
dez/18	153,7	152,0	153,5	155,7
nov/19	153,4	149,2	153,4	157,6
dez/19	151,5	147,0	151,0	156,4

Fonte: CNC

Elaboração: Assessoria Econômica / Fecomércio-RS

- Em dez/19, o indicador de expectativas quanto ao futuro (IEEC) teve variação de -1,5% na comparação com dez/18, e atingiu 151,5 pontos. Frente ao mês anterior, o indicador teve queda ao variar -1,3%.
- Na média em 12 meses, o IEEC teve leve baixa, passando de 153,7 pontos em novembro para 153,6 pontos em dezembro.
- Após ficar praticamente estável no mês anterior, o IEEC registrou pequeno recuo, com ajuste em todos seus componentes. Em relação ao mesmo período do ano anterior, o IEEC ficou logo abaixo do patamar de dez/18, considerando-se que se tratava do maior valor no ano anterior, momento em que se verificava uma escalada das expectativas ante a perspectiva do novo governo.
- Independentemente do recuo, o indicador sustenta seu nível muito acima dos 100,0 pontos, retratando um elevado nível de otimismo dos empresários, com uma parcela pequena esperando alguma piora para a

Economia, o Comércio e a Empresa, correspondendo a 12,0%, 9,1% e 6,6% dos empresários respondentes, respectivamente.

Investimentos

Índice de Investimentos do Empresário do Comércio (IIEC)

	IIEC	Contratação de Funcionários	Investimentos	Situação Atual dos Estoques
dez/18	109,4	133,2	95,1	99,8
nov/19	104,9	123,8	95,1	95,7
dez/19	103,9	118,4	96,8	96,6

Fonte: CNC

Elaboração: Assessoria Econômica /Fecomércio-RS

- O indicador referente aos investimentos do empresário do comércio (IIEC) apurou variação de -5,0% na comparação com dez/18, alcançando 103,9 pontos. Na comparação mensal a queda foi -0,9%.
- A média em 12 meses do indicador teve leve baixa, passando de 103,9 pontos em nov/19 para 103,4 pontos em dez/19.
- Após dois meses de alta, o IIEC registrou recuo na margem. O resultado teve influência do forte recuo em contratação de funcionários, enquanto nível de investimento teve novo aumento ante o mês anterior; situação de estoques apresentou uma leve alta.
- Embora a maior parte dos varejistas tenha expectativa de aumentar o quadro de funcionários (69,2%), o movimento de queda na margem pode refletir os desligamentos relativos aos temporários, tendo em vista o fim da temporada das vendas de final de ano.
- A elevação no componente relativo ao nível de investimentos marcou a terceira variação positiva consecutiva na margem, atingindo o maior valor desde ago/14 (99,8 pontos), aproximando-se da neutralidade em uma tendência de alta. Apesar disso, o nível do subíndice denota ainda cautela nos investimentos pelos varejistas, com 48,2% projetando um nível maior e 51,8% um nível menor.

É permitida a reprodução total ou parcial deste conteúdo, elaborado pela FECOMÉRCIO-RS, desde que citada a fonte/elaboração. A FECOMÉRCIO-RS não se responsabiliza por atos/interpretações/decisões tomadas com base nas informações disponibilizadas por suas publicações.